

Défectuosités majeures



Direction

-Servodirection ne fonctionne pas.



-Risque de séparation : colonne de l'ancrage ou volant de la colonne.



Essuie-glaces



Éclairage



Freins (système pneumatique)



+7 lb/po²
(Perte/1 minute)



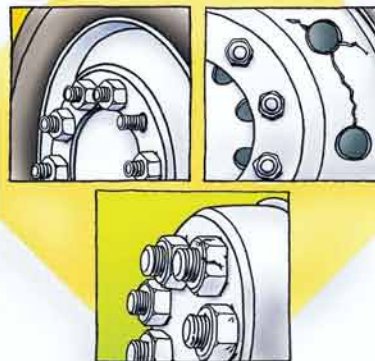
Incapacité



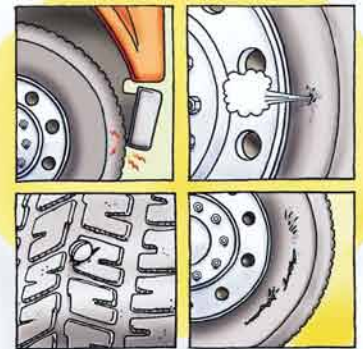
Longerons



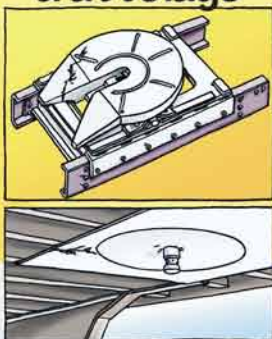
Roues



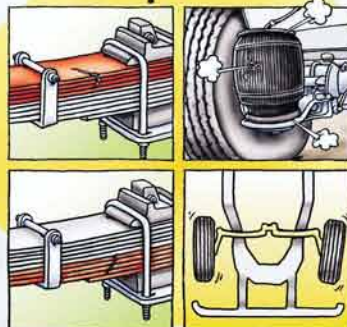
Pneus



Dispositif d'attelage



Suspension



* D'autres défauts majeurs peuvent se présenter.

* Les illustrations sont reproduites avec la permission de la Société de l'assurance automobile du Québec (SAAQ).

LISTE DES DÉFECTUOSITÉS MAJEURES



Le mécanisme de direction :

- Colonne de direction risque de sortir de son ancrage;
- Volant risque de se séparer de la colonne de direction;
- Servodirection ne fonctionne plus.

Les essuie-glaces et le lave-glace :

- Essuie-glace manquant ou inopérant du côté du conducteur.

L'éclairage et la signalisation :

- Aucun des phares de croisement ne s'allume;
- Aucun des feux de position arrière ne s'allume.

Les pneus :

- Pneu en contact avec une partie fixe du véhicule ou avec le pneu jumelé;
- Pneu a une fuite d'air;
- Pneu simple ou les deux pneus jumelés ont une matière étrangère logée dans la bande de roulement ou le flanc pouvant causer une crevaison;
- Pneu simple ou les deux pneus jumelés ont une coupure ou de l'usure laissant paraître la toile de renforcement, la ceinture d'acier ou ont un renflement.

Les roues :

- Pièce de fixation de la roue manquante, fissurée, cassée ou mal fixée;
- Roue avec une réparation par soudage, une fissure, une cassure ou un trou de boulon ovalisé.

La suspension :

- Roues non parallèles ou essieu ou roue déplacés par rapport à leur position normale;
- Lame maîtresse, ou 25 % et plus des lames de ressort de l'assemblage cassées ou manquantes;
- Lame de ressort ou ressort hélicoïdal déplacé et en contact avec une pièce en rotation;
- Suspension pneumatique : Fuite d'air dans le système non compensée par le compresseur.

Le cadre de châssis :

- Élément du cadre brisé et met en contact une pièce mobile avec la carrosserie;
- Un des longerons risque de se casser.

Freins (système pneumatique) :

- Le compresseur ne permet pas d'atteindre et de maintenir la pression d'air à au moins 620 kPa (environ 90 lb/po²) dans le système de freinage;
- Perte de pression d'air en une minute dépasse :
40 kPa (environ 6 lb/po²) pour un camion porteur ou un tracteur routier;
48 kPa (environ 7 lb/po²) pour un tracteur semi-remorque ou un camion-remorque;
62 kPa (environ 9 lb/po²) pour un train double.

Le dispositif d'attelage :

- Plus de 20 % des éléments de fixation de la sellette au cadre de châssis du tracteur sont manquants ou desserrés;
- 25 % ou plus des goupilles de blocage sont manquantes ou inopérantes sur une sellette d'attelage coulissante;
- Sellette d'attelage fissurée, déformée ou détériorée au point de se rompre;
- Plaque d'attelage ou pivot d'attelage fissuré, mal fixé ou déformé au point de nuire à l'attelage ou risque de rupture;
- Mâchoires pas complètement fermées derrière le pivot d'attelage ou mécanisme de verrouillage non enclenché;
- Le crochet est mal fixé, fissuré ou mécanisme de verrouillage absent ou inopérant;
- Le timon est mal fixé, fissuré ou détérioré.



ASSOCIATION SECTORIELLE TRANSPORT ENTREPOSAGE

6455, JEAN-TALON EST, BUREAU 301,
MONTRÉAL (QUÉBEC) H1S 3E8
TÉL.: (514) 955-0454 / 1 800 361-8906
TÉLÉC.: (514) 955-0449
www.aste.qc.ca